

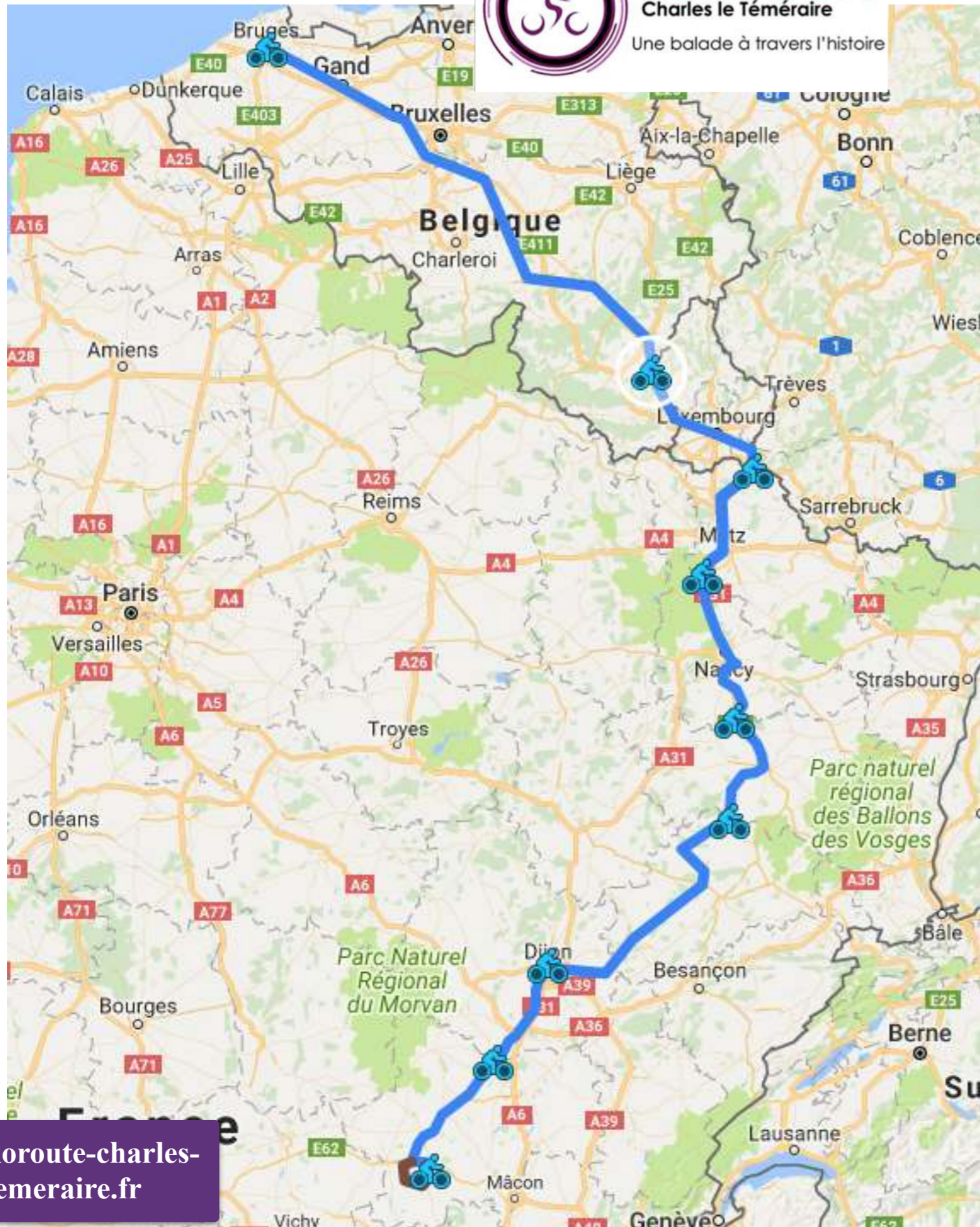
La Véloroute Charles-le-Téméraire

Lorraine 54 de Arnaville à Gripport



La Véloroute Charles le Téméraire
de Arnaville à Gripport par Nancy

90 km



1ère étape: Bruges-Martelange
330 km en Belgique

2ème étape : Martelange-Schengen
90 km au Luxembourg

3ème étape : Apach- Novéant-sur-Moselle
83 km en Lorraine 57

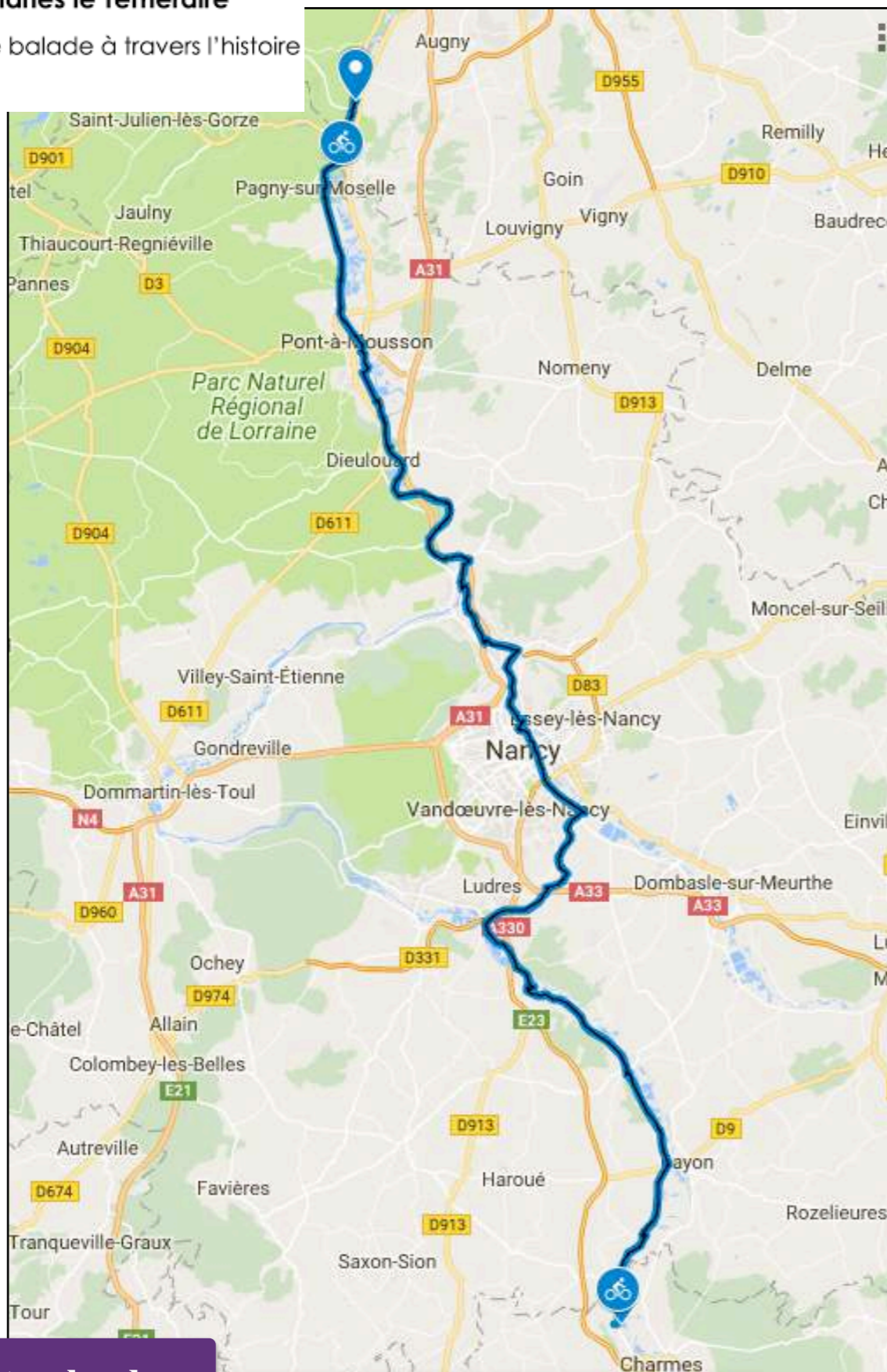
4ème étape : Arnaville-Grippport
90 km en Lorraine 54

5ème étape : Socourt-Fontenoy-le-Château
70 km en Lorraine 88

6ème étape : Ambiévillers-Dijon
200 km en Franche-Comte (70)
Bourgogne (21)

7ème étape : Dijon-Santenay
64 km en Bourgogne (21)

8ème étape : Santenay-Charolles
97 km en Bourgogne (71)



Informations générales

Départ : Arnaville : (49,01154-6,03829)

Arrivée : Gripport : (48,79451-6,12402)

Longueur : 90 km dont 40 de voie verte

Dénivelé : voir trace gpx page suivante

Sécurité : prudence sur la route

Fléchage : à terminer

Villes ou villages ou sites traversés :

Arnaville (km 0), Pagny-sur-Moselle (km 4,0),
Vandières (km 7,0), Norroy-les-Pont-à-
Mousson (km 9,5), Maldières (km 12,0),
Blénod-les-Pam (km 16,0), Dieulouard
(km 20,5), Pont-de-Mons (km 22,5), Autreville
(km 26,5), Millery (km 28,0), Custines (km
32,5), Frouard (km 36,5), Champigneulles
passerelle (km 41,0), Malzéville (km 45,5),
Nancy port (km 47,5), Jarville (km 50,0),
Laneuveville-devant-Nancy (km 52,5),
Fléville-devant-Nancy (km 57,0), Messein-
turbine (km 63,0), Richardménil (km 65,0),
Flavigny-sur-Moselle (km 69,0), Crévéchamp
(km 76,0), Neuvillers (km 80,0), Rovi-
devant-Bayon (km 83,0), Mangonville (km
84,0), Bainville-aux-Miroirs (km 86,0),
Gripport (**km 90,0**),

Socourt (88) (km 92,0), soit depuis Novéant-
sur-Moselle (95,5)



VRMS-03 Metz Pont-à-Mousson

33.34 km
Distance Vitesse moyenne Objectif de temps

Cyclisme sur route
Type de parcours

Altitude
33 m 20 m
Gain d'altitude Perte d'altitude

Metz Pont-à-Mousson

Public : disponible pour tout le monde. [Rendre privé](#)

[lien vers la trace gpx](#)

VRMS-04 Pont-à-Mousson Nancy

34.87 km
Distance Vitesse moyenne Objectif de temps

Cyclisme sur route
Type de parcours

Altitude
52 m 39 m
Gain d'altitude Perte d'altitude

Pont-à-Mousson Nancy

Public : disponible pour tout le monde. [Rendre privé](#)

[lien vers la trace gpx](#)



Mon avis de cyclotouriste

ce parcours est constitué de plusieurs tronçons :

- la nouvelle Véloroute Arnaville-Custines constitue le prolongement de la Véloroute Charles-le-Téméraire en Moselle (Apach-Novéant-sur-Moselle). Cette nouvelle véloroute constitue un progrès majeur sur le parcours.
- la boucle de la Moselle de Custines à Messein turbine par Nancy.
- un parcours de jonction de Richardménil à Gripport praticable en partie en VTT ou VTC. On suit le canal des Vosges et la Voie Verte du canal des Vosges Nord, puis le long de la Saône en Haute-Saône, à Dijon puis Charolles.

Points d'intérêt sur le parcours

- Pont-à-Mousson
- Nancy
- le canal de jonction reliant le canal de la Marne-au-Rhin au canal des Vosges
- Fléville
- Messein turbine

La Véloroute Charles le Téméraire en Lorraine et Haute-Saône Les différentes appellations

La Véloroute Charles le Téméraire en Lorraine 54 de Arnaville à Gripport 90 km

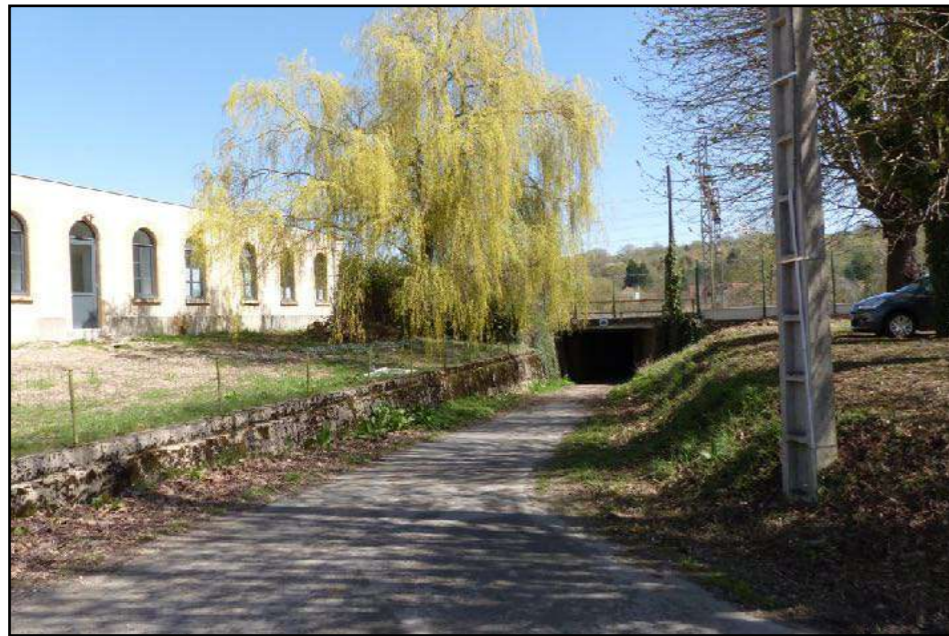


Parcours	Véloroute V50 Charles le Téméraire lorraine + Haute-Saône	km	Voie Verte	Route
57 Apach-Novéant-sur-Moselle	Véloroute Charles le Téméraire V50	83,00	83,00	
54 Novéant (57) limite 57	Véloroute Charles le Téméraire V50	3,00	3,00	
limite 54 Arnaville jardins rustique	à nommer	0,50	0,50	
	à nommer	9,00	9,00	
Vandières pont PAM silos rustique	à nommer	2,00	2,00	
PAM silos Autreville tunnel	à nommer	13,50	13,50	
Autreville tunnel Millery	à nommer	2,50		2,50
Millery Custines Hotel de l'Ile	à nommer	4,00	4,00	
Custines Hotel Custines pont	à nommer	2,00		2,00
Custines Messein turbine	Boucle de la Moselle	31,50	31,50	
Messein turbine Gripport	à nommer	29,00	29,00	
		97,00	92,50	4,50
Gripport-Socourt Epinal	Canal des Vosges nord	30,00	30,00	
Epinal Fontenoy-le-Château	Canal des Vosges sud	47,00	47,00	
		87,00	87,00	
70 Fontenoy-le-Château Selles	Véloroute Charles le Téméraire V50	10,00		10,00
Selles Corre	Véloroute Charles le Téméraire V50	10,00	10,00	
Corre Port-sur-Saône	Véloroute Charles le Téméraire V50	38,50		38,50
Port-sur-Saône Gray	Véloroute Charles le Téméraire V50	70,50	70,50	
Gray Talmay	Véloroute Charles le Téméraire V50	34,00		34,00
		163,00	80,50	82,50
		430,00	343,00	87,00



En savoir plus





En savoir plus





fin de la Véloroute en Moselle





on trouve un revêtement
rustique de la limite 57 à
Arnaville, soit environ 500 m





D 952
ARNAVILLE

En savoir plus

Bureau de tabac

Arnaville

Ecole Communale

Confluent Rupt-de-Mad Moselle

La Fraizies

Maraîchers d'Arnaville

Pont canal

MEURTHE-ET-MOSELLE

La Moselle

Canal Latéral à la Moselle

SPA - L. Protect

D 952

D 91

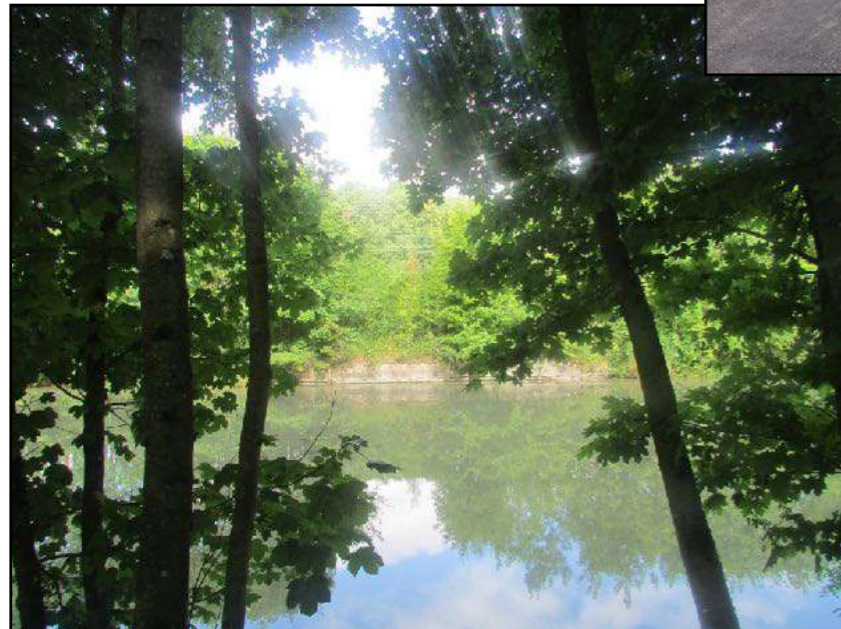
D 657

D 67

D 657

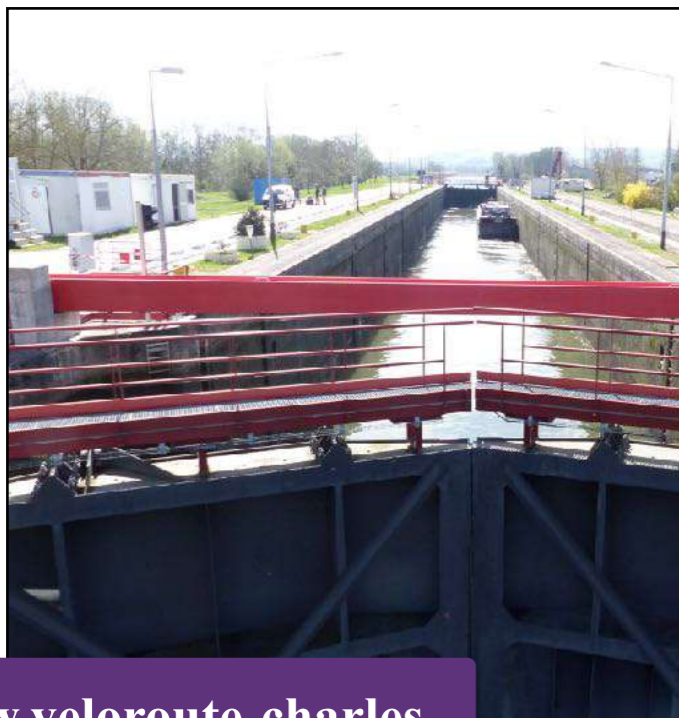
LES JARDINS D'ARNAVILLE







En savoir plus



En savoir plus





la ligne TGV Strasbourg-Paris. C'est à Vandières que se connectent les trains venant de Metz-Luxembourg et de Nancy
Le projet de gare de connexion à Vandières à la place de Louvigny est, pour l'instant abandonné.



En savoir plus







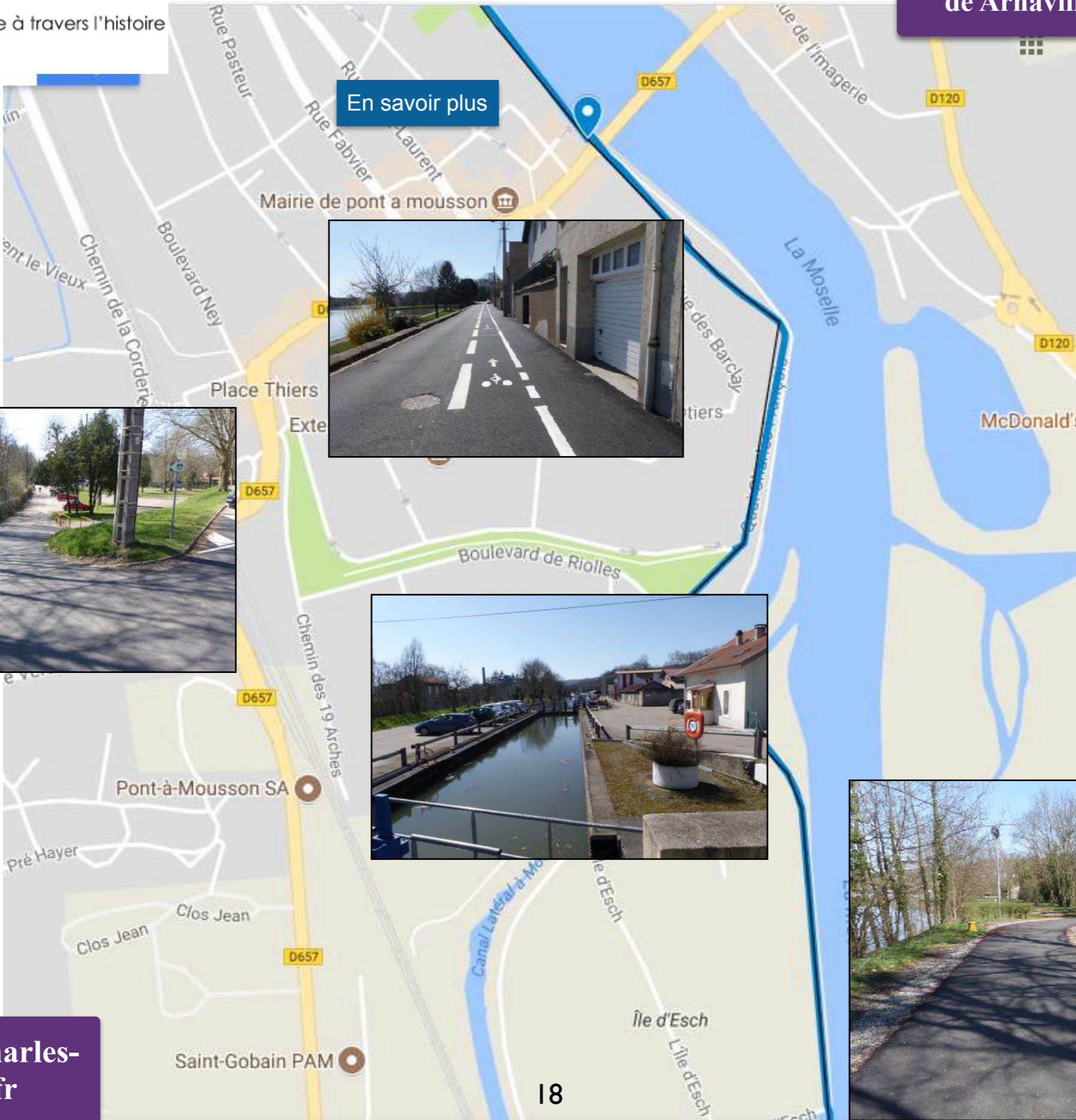
En savoir plus



sur l'autre rive, le port et le
camping de Pont-à-Mousson

Pont-à-Mousson

**La Véloroute Charles le Téméraire
en Lorraine 54
de Arnaville à Gripport 90 km**

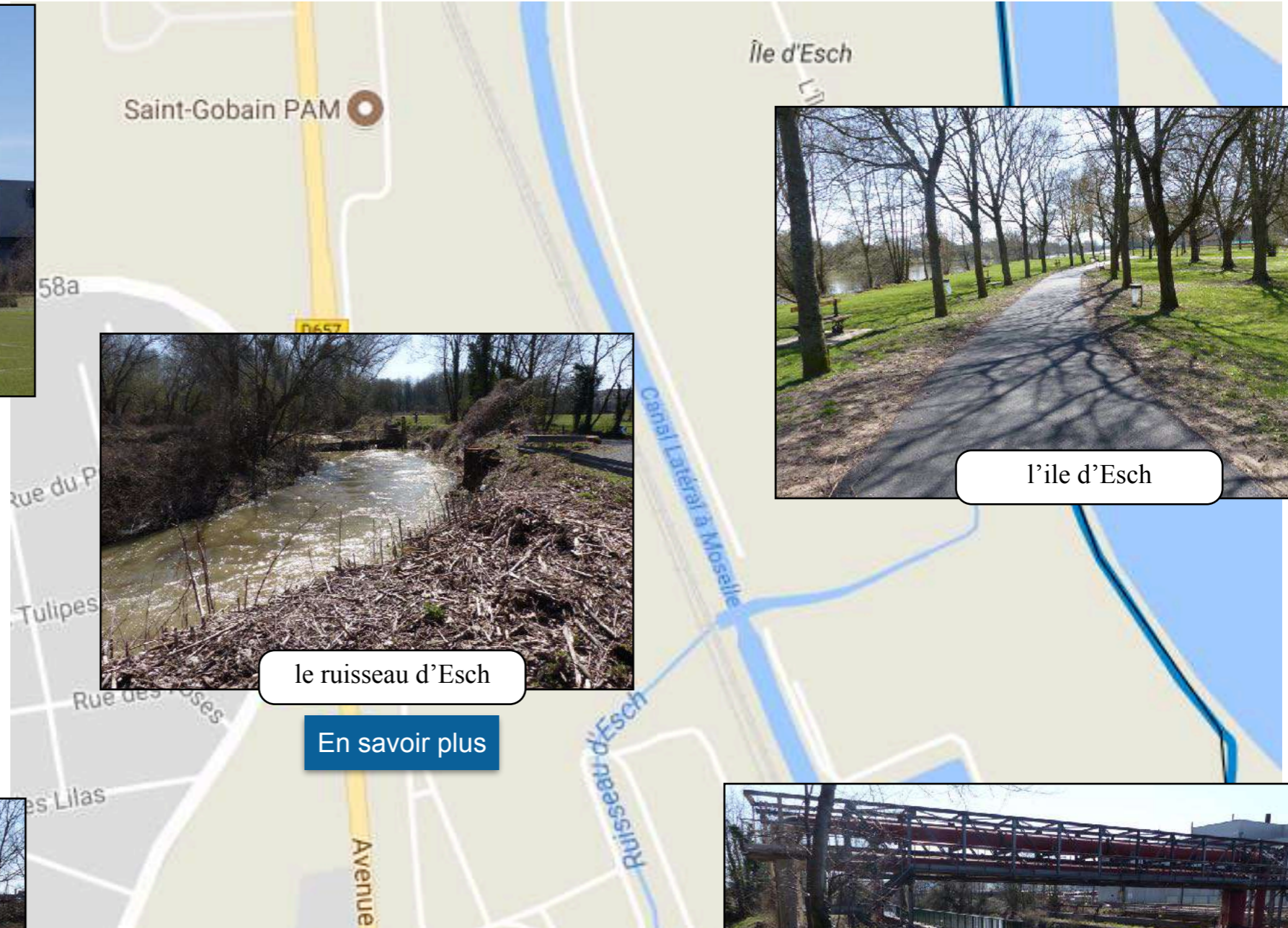


En savoir plus



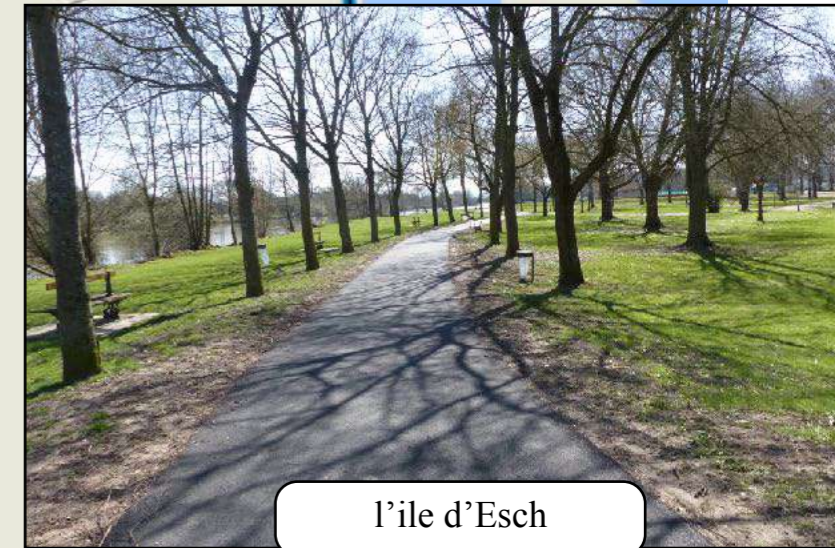


En savoir plus



le ruisseau d'Esch

En savoir plus



l'île d'Esch







de Dieulouard écluse à Dieulouard pont

**La Véloroute Charles le Téméraire
en Lorraine 54
de Arnaville à Griport 90 km**



Dieulouard pont (km 20,0)



En savoir plus



Dieulouard pont (km 20,0)

**La Véloroute Charles le Téméraire
en Lorraine 54
de Arnaville à Gripport 90 km**



En savoir plus





Autreville-sur-Moselle tunnel sous l'A 31 (km 24,5)

du tunnel sous l'A 31 à Millery, on
doit emprunter la route sur environ



Autreville-sur-Moselle village (km 26,0)

En savoir plus



Millery (km 27,0)

La Véloroute Charles le Téméraire
en Lorraine 54
de Arnaville à Gripport 90 km



En savoir plus





de Millery à Custines hotel de l'Ile

**La Véloroute Charles le Téméraire
en Lorraine 54
de Arnaville à Griport 90 km**



Custines hotel de l'Ile (km 31,0)

En savoir plus



on emprunte la piste tracée le long de la route jusqu'au pont de Custines

Custines (km 33,0)



le pont sur la Moselle



on emprunte la Voie Verte Boucle de la Moselle jusqu'à Nancy



En savoir plus
(Accès à un livret avec carte, photos et textes)





Frouard écluse (km 37,0)

En savoir plus

La Véloroute Charles le Téméraire
en Lorraine 54
de Arnaville à Griport 90 km



J'❤️
FROUARD





Champigneulles passerelle (km 41,5)

En savoir plus

**La Véloroute Charles le Téméraire
en Lorraine 54
de Arnaville à Griport 90 km**



En savoir plus





Malzéville (km 46,0)

**La Véloroute Charles le Téméraire
en Lorraine 54
de Arnaville à Gripport 90 km**

En savoir plus



Nancy-pont Bazin (km 47,5)



construit en 1995, son tablier s'élève à 4m de hauteur pour permettre le trafic fluvial. On le franchit pour reprendre la piste sur la rive gauche.
Il serait vraiment dommage de ne pas faire un détour par la place Stanislas





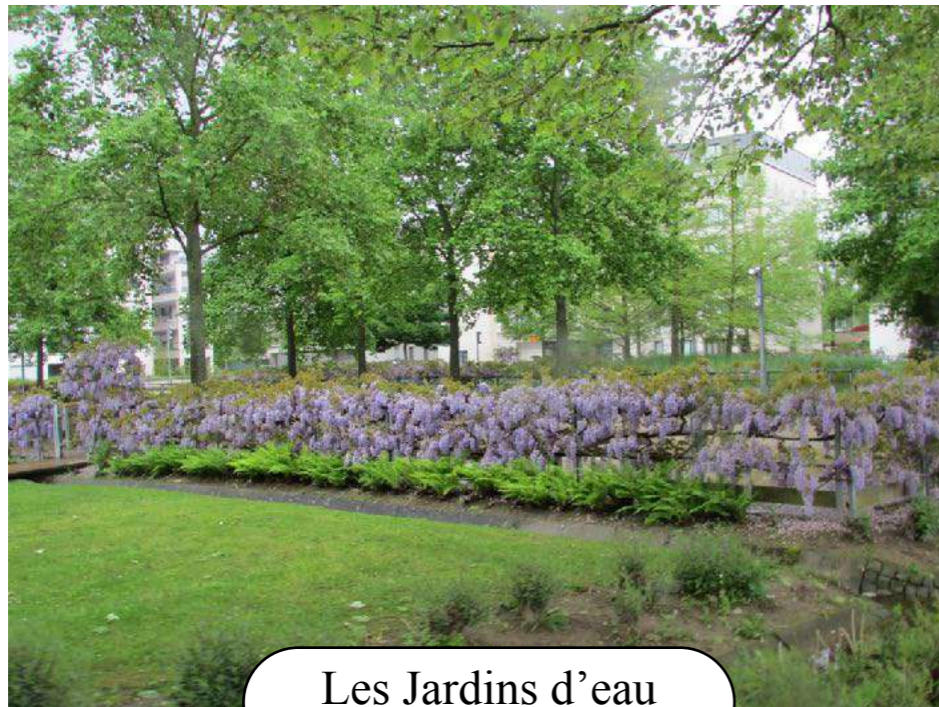
Nancy,

construite entre 1751 et 1755 par Emmanuel Héré, à la demande du duc de Lorraine Stanislas Leszczyński, (beau-père de Louis XV).
A sa mort, en 1766, la Lorraine devient française.
L'ensemble est inscrit au patrimoine mondial de l'Unesco



on admire, à droite une des six grilles monumentales, réalisée par Jean Lamour.
L'ensemble est inscrit au patrimoine mondial de l'Unesco





Les Jardins d'eau

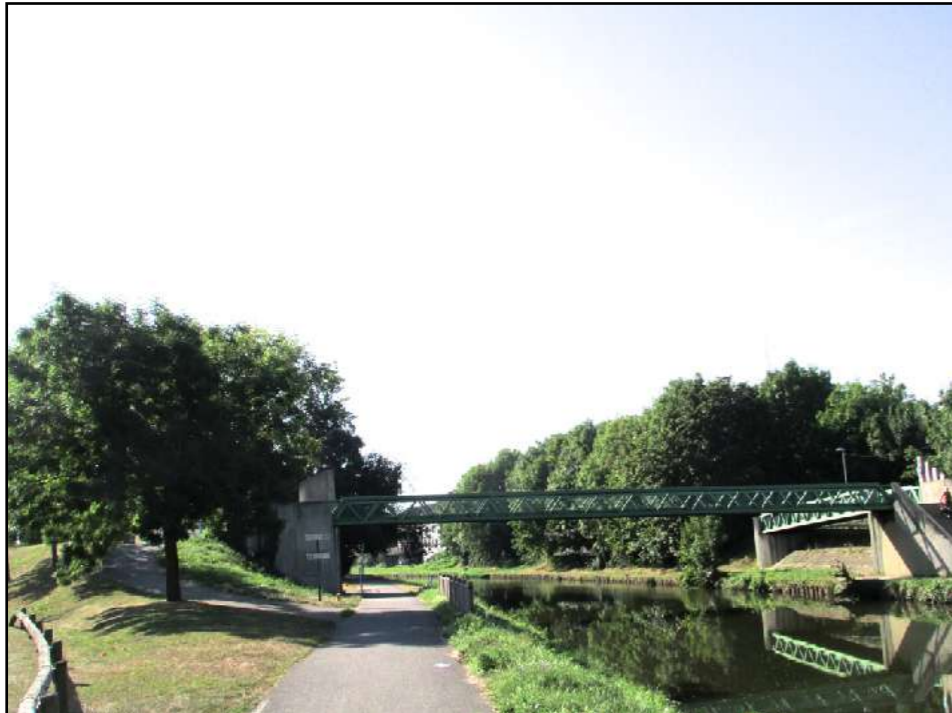


l'Institut de Rééducation,
enjambe le canal de la Marne au Rhin





en arrière-
plan, sur la rive
droite de la Meurthe :
la Chartreuse de
Bosserville,
construite au
XVIIème siècle.
Monument
historique, elle abrite
aujourd'hui un lycée
technique et
professionnel privé



la voie verte
emprunte la rive droite
du canal de la Marne
au Rhin, on roule entre
la Meurthe et le canal
de la Marne au Rhin.
A Laneuveville-
devant-Nancy, on
rencontre le canal de
jonction, que l'on va
suivre jusqu'au canal
des Vosges à Messein-
Richardménil



En savoir plus



la traversée de Laneuveville-devant-Nancy nécessite quelques précautions.

on bénéficie d'une bonne signalétique



le canal de jonction relie le canal de la Marne au Rhin depuis Laneuveville jusqu'au canal des Vosges à Messein turbine. La voie verte longe le canal de jonction sur 10km.

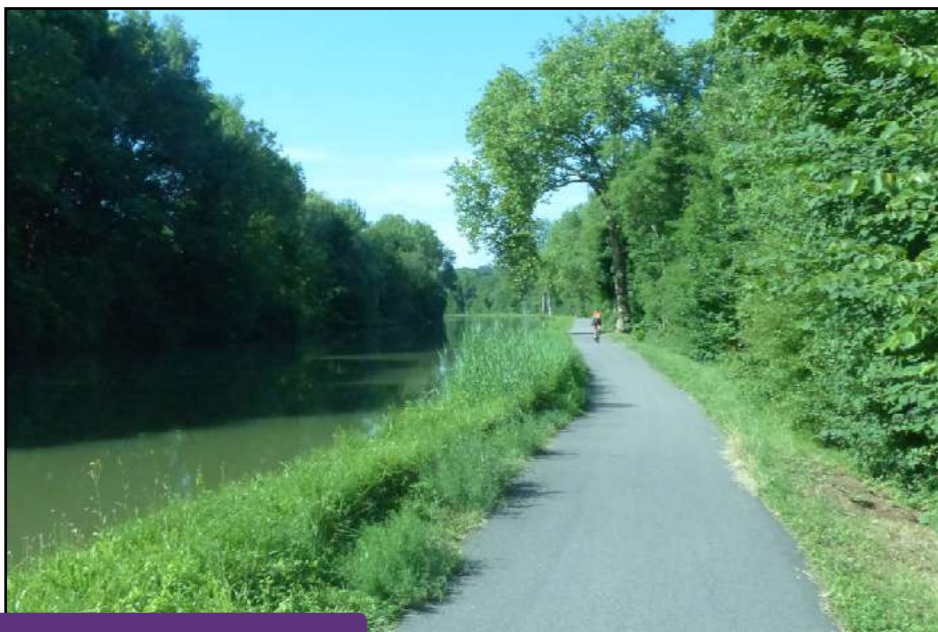




le canal de jonction de Nancy compte 18
écluses automatiques sur 10 km



voie verte agréable





**Fléville-devant-Nancy
Rond-point Voie
Rapide (km 57,0)**

**La Véloroute Charles le Téméraire
en Lorraine 54
de Arnaville à Gripport 90 km**

En savoir plus



passage délicat à proximité de la
zone industrielle de Ludres

mais on retrouve rapidement le
calme sur la voie verte



Messein turbine (km 63,0)

En savoir plus

**La Véloroute Charles le Téméraire
en Lorraine 54
de Arnaville à Gripport 90 km**



schéma
d'alimentation du
canal de jonction à
étudier sur place ou
sur Internet



le canal de jonction
permet de rejoindre
le canal des Vosges
à gauche et la
Moselle canalisée à
droite



Richardménil (km 65,0)

En savoir plus

**La Véloroute Charles le Téméraire
en Lorraine 54
de Arnaville à Gripport 90 km**

**J'❤️
RICHARDMÉNIL**



En savoir plus

J' 
FLAVIGNY-/-MOSELLE



le pont canal
de Flavigny.



de Flavigny à Crévéchamps

**La Véloroute Charles le Téméraire
en Lorraine 54
de Arnaville à Griport 90 km**



Crévéchamps (km 76,0)

En savoir plus



Neuviller-sur-Moselle (km 80,0)

En savoir plus

**La Véloroute Charles le Téméraire
en Lorraine 54
de Arnaville à Griport 90 km**



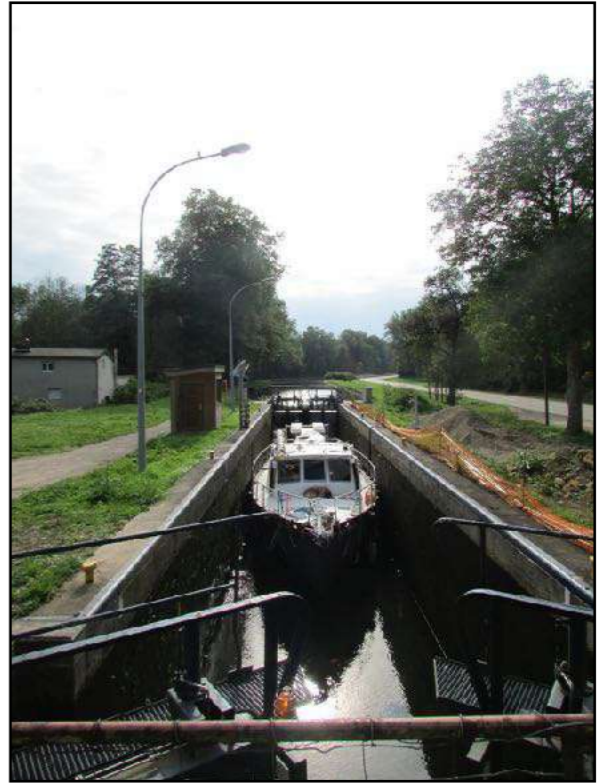
Roville-devant-Bayon (km 83,0)

En savoir plus



Mangonville (km 84,0)

[En savoir plus](#)



Bainville-aux-Miroirs (km 86,0)

[En savoir plus](#)





Grippport (km 90,0)

En savoir plus



